

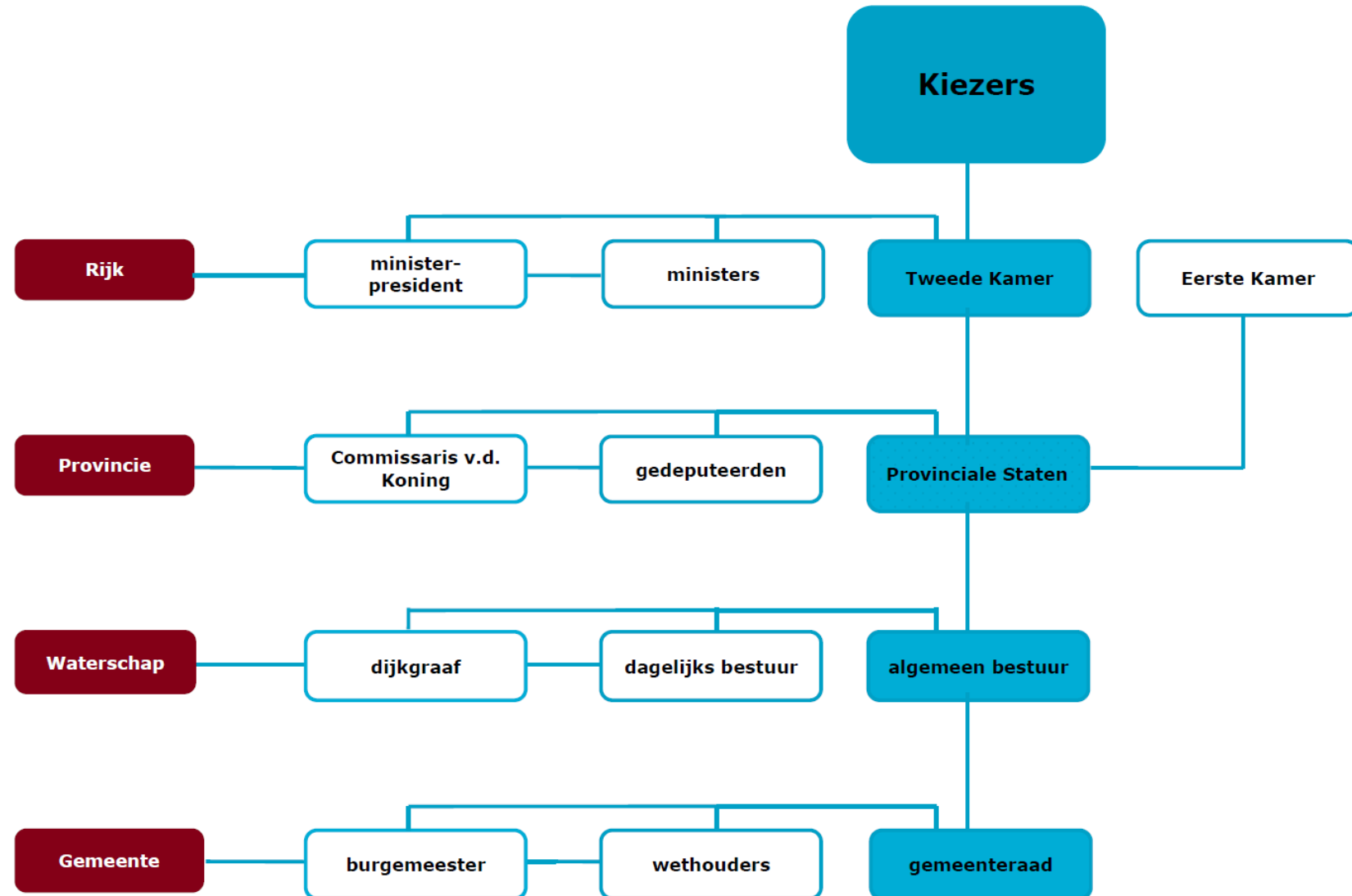
BESTUURSKUNDE TL42, Gemeente



Gemeenten door de eeuwen heen

- Tot 1795 sterk lokaal bestuur in Nederland
- Steden met ommuring en eigen belasting
- Platteland was autonoom

- Vanaf 1785 (Bataafse Republiek) ontstaan gemeenten
 - In 1812 waren er 1100 gemeenten
 - 2020 zijn dat er 355
 - 3^{de} bestuurslaag



In dit overzicht ontbreekt de Europese bestuurslaag

Taken van de gemeente (tbv eigen inwoners)

- Burgerzaken
- Openbare orde en veiligheid
- Economische zaken
- Sociale zaken
- Zorg, welzijn en volksgezondheid
- Asielbeleid en integratie
- Onderwijs
- Ruimtelijke ordening en volkshuisvesting
- Verkeer en vervoer
- Milieubeheer
- Cultuur, sport en recreatie

Inkomsten van de gemeente

- Rijk
- Gemeentelijke belastingen (WOZ)
- Heffingen (riool en reiniging)
- Tarieven (b.v. zwembad, sporthal etc.)
- Leges (bouwaanvraag, paspoort)

BESTUUR: College van Burgemeester en Wethouders

Burgemeester, benoemd door De Kroon

Wethouders, gekozen door de gemeenteraad

Legt verantwoording af aan

DE GEMEENTERAAD, gekozen door de inwoners.